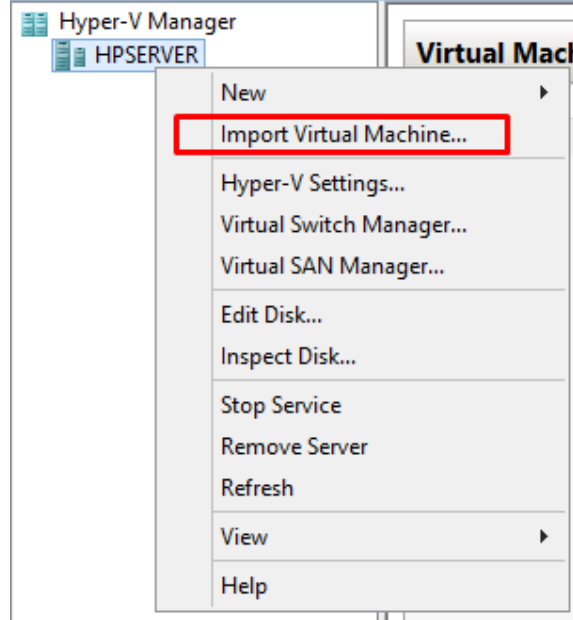


KLog Server Kurulum Kılavuzu

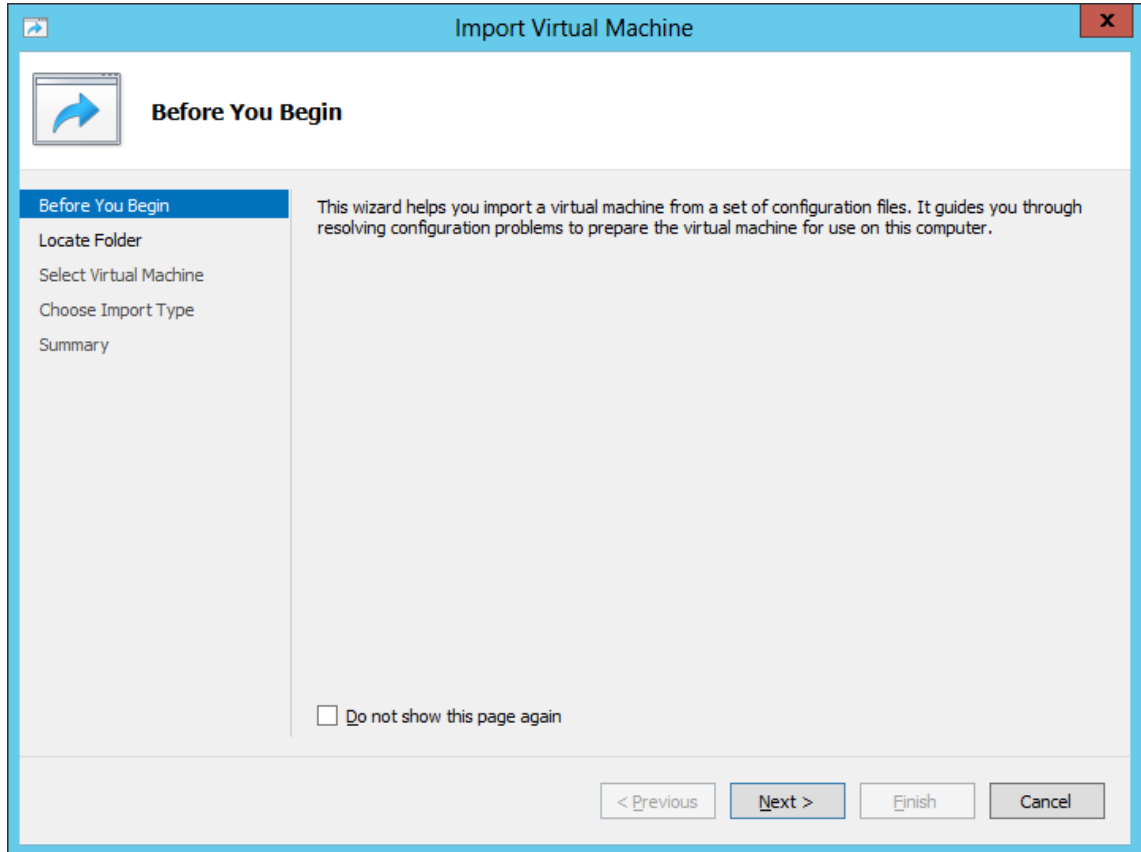


Sanal Makinenin Kurulumu

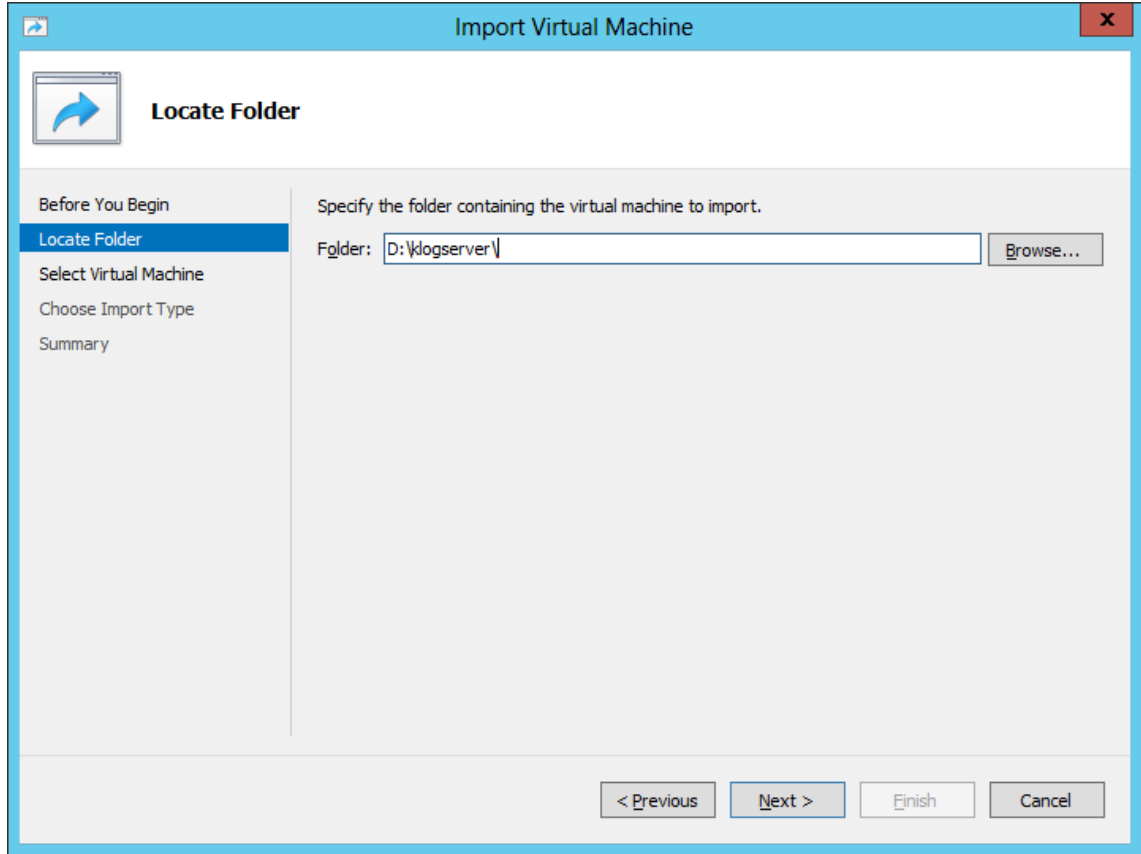
1. KLog Server kurumu dosyasını <http://www.klogserver.com/download/klogserver.zip> linkinden indiriniz ve içindeki klasörü çıkarınız.
2. Hyper-V konsolunda sunucunun üzerinde sağa tıklayıp, **Import Virtual Machine...** seçeneğini seçiniz.



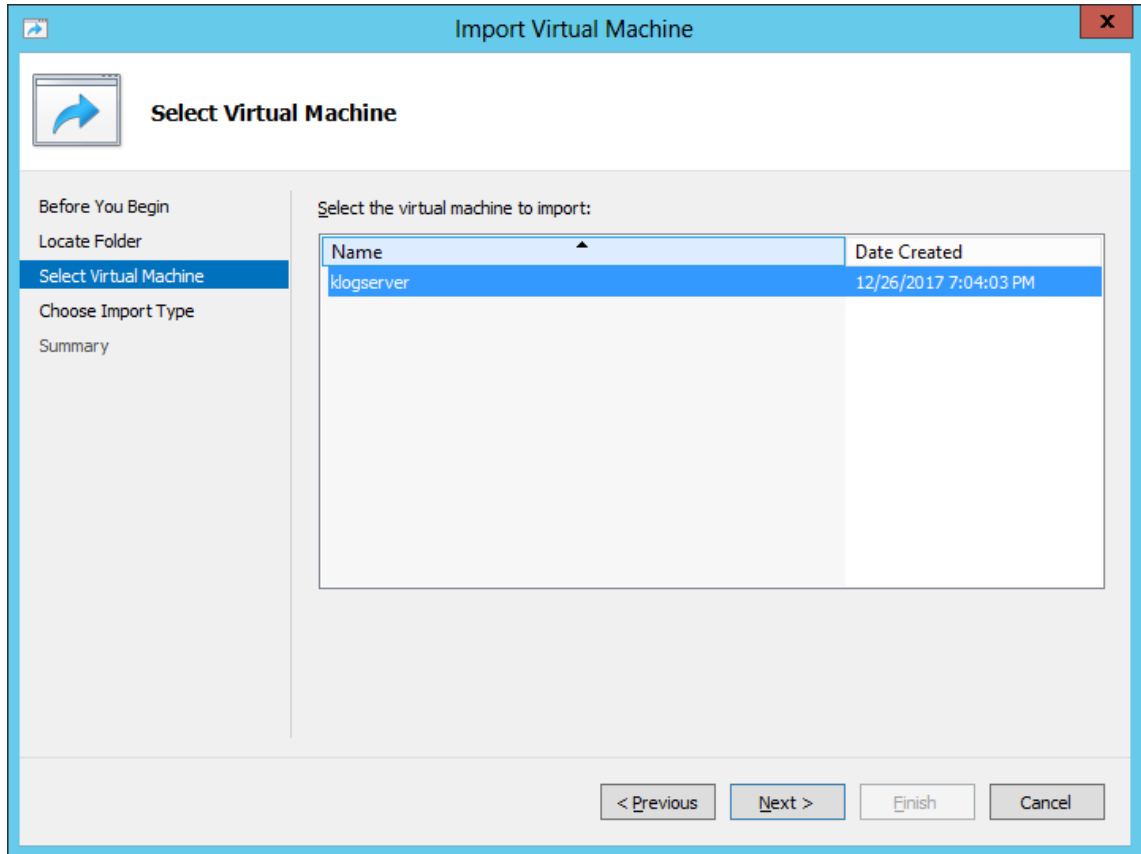
3. Açılan wizard'da **Next** butonuna basınız.



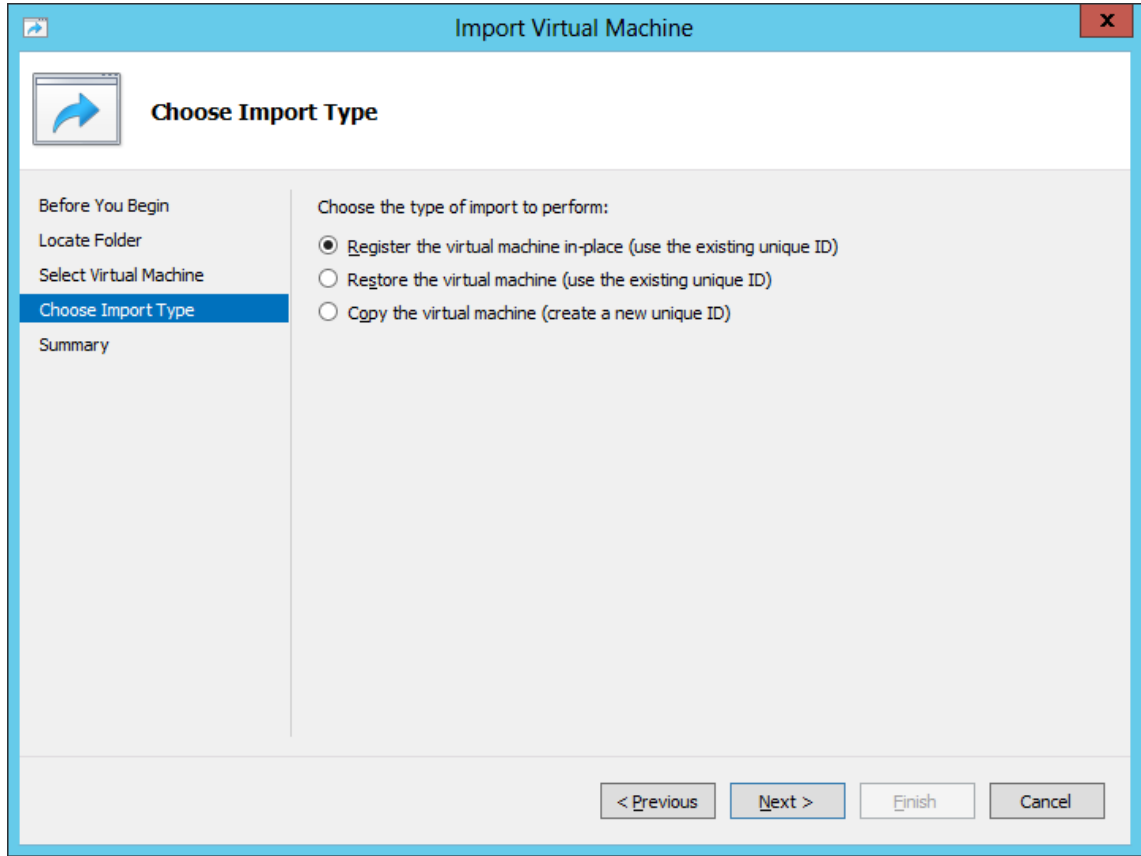
4. Bir sonraki sayfada 1. adımda zip dosyasından çıkardığınız klasörün yolunu gösterip, **Next** butonuna basınız.



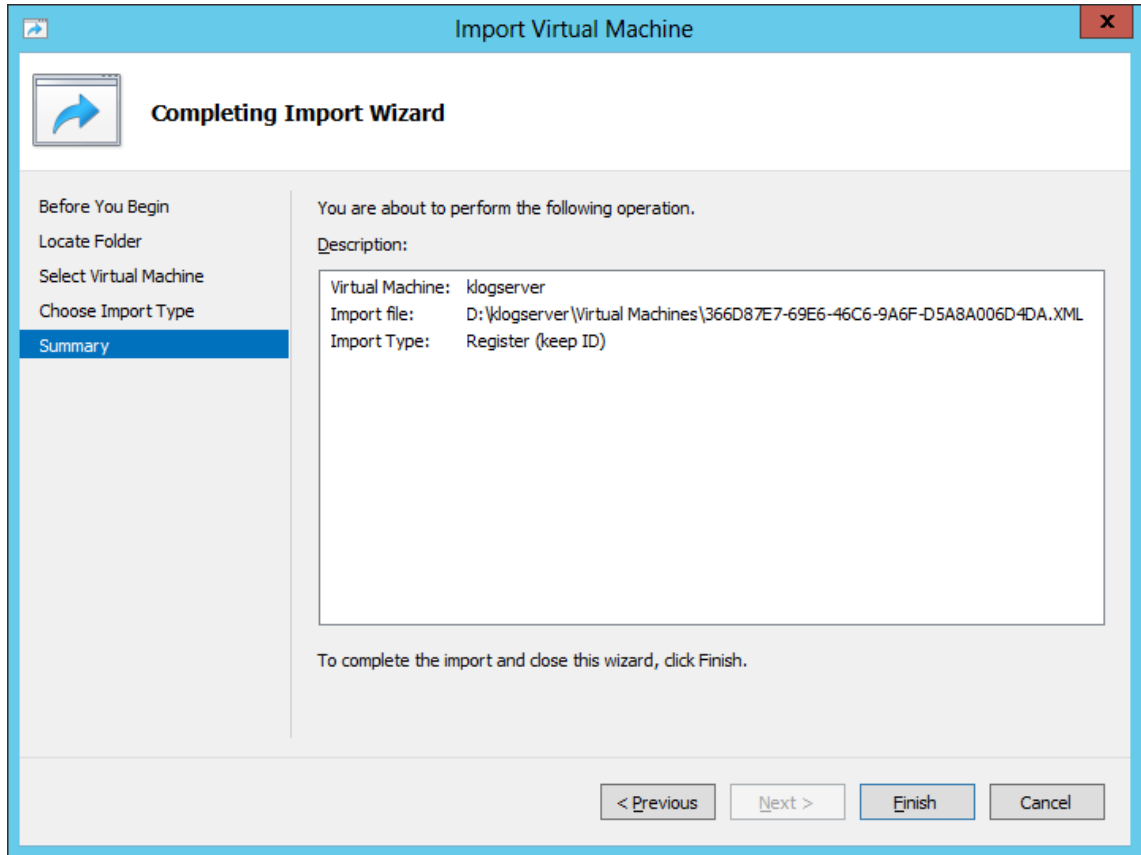
5. Bir sonraki adımda **Next** butonuna basınız.



6. **Choose Import Type** penceresinde, varsayılan ayarları kabul ederek, **Next** butonuna basınız.



7. **Summary** sayfasında **Next** butonuna basarak wizard'ı sonlandırınız.



8. Bu aşamada sanal makine oluşturulmuştur ve **Virtual Machines** sayfasında görülecektir.

Name	State	CPU Usage	Assigned Memory	Uptime	Status
klogserver	Off				

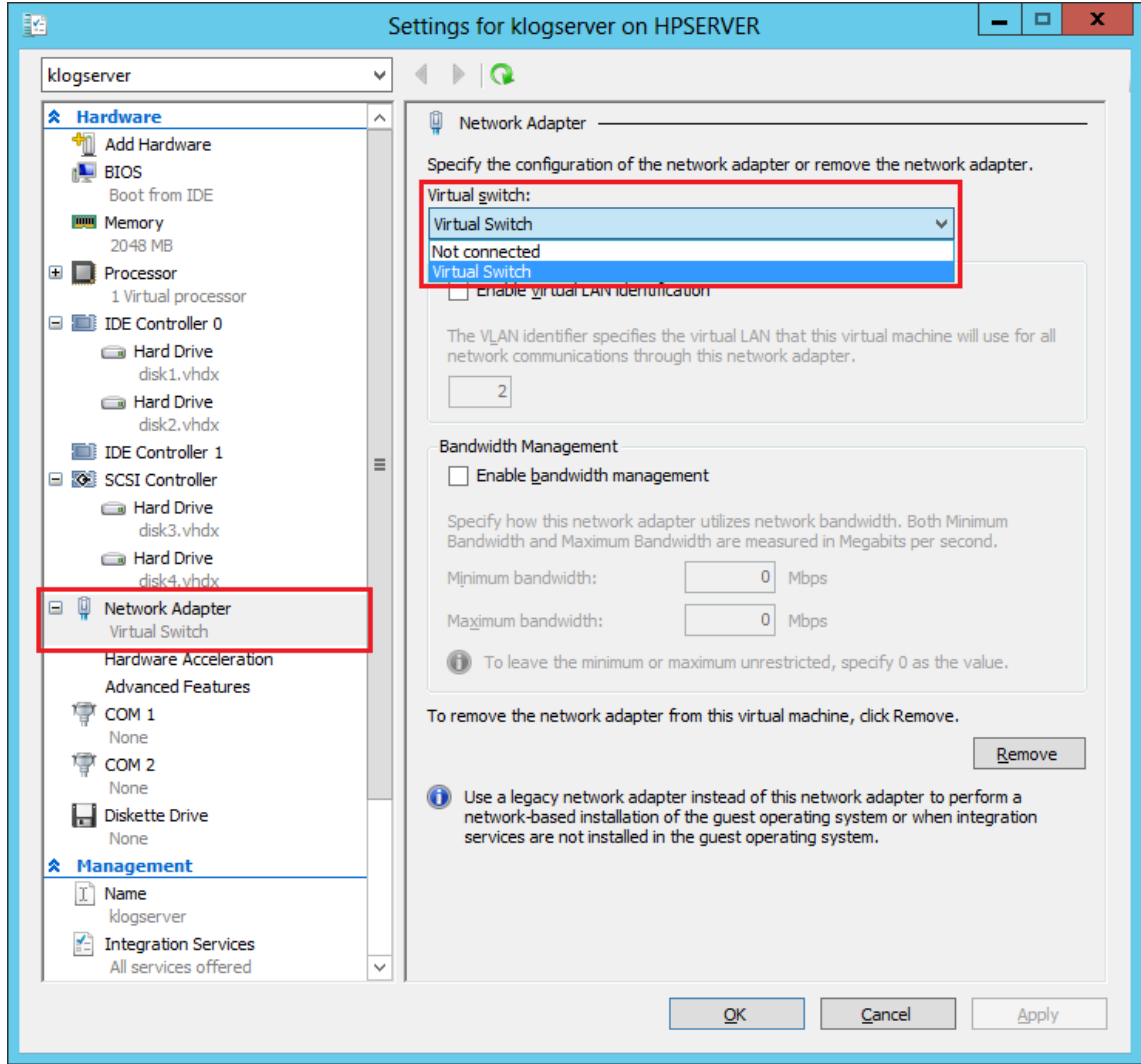
9. Gerekirse sanal makinenin ağ ara yüzünü, istediğiniz sanal ağa bağdaştırabilirsiniz. Bunun için sanal makinenin üzerinde sağa tıklayıp, **Settings** bölümüne giriniz.

Name	State	CPU Usage	Assigned Memory	Uptime	Status
klogserver	Off				

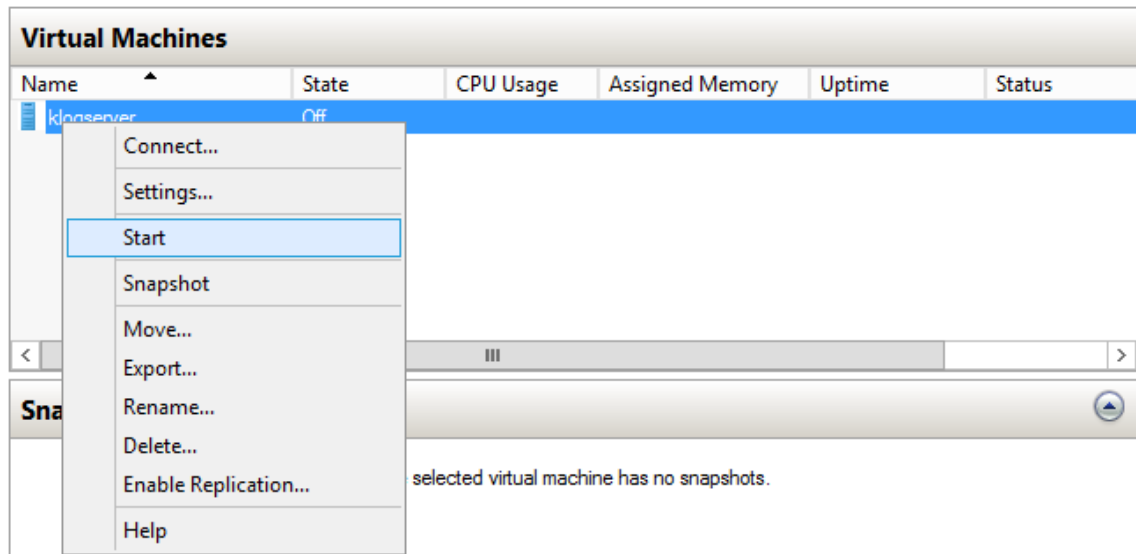
- Connect...
- Settings...
- Start
- Snapshot
- Move...
- Export...
- Rename...
- Delete...
- Enable Replication...
- Help

selected virtual machine has no snapshots.

10. **Settings** penceresinde, **Network Adapter** seçeneğinin altında istediğiniz sanal switch'i seçebilirsiniz.

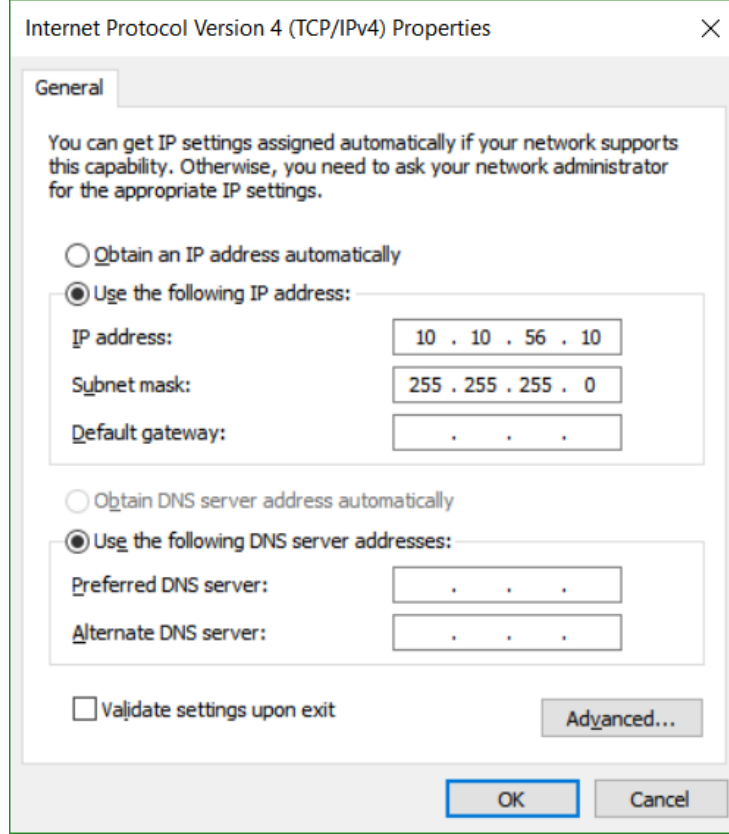


11. Sanal makineyi çalıştırmak için, üzerinde sağa tıklayıp, **Start** seçeneğini seçebilirsiniz.



KLog Server Yapılandırması

1. KLog Server'ın varsayılan IP adresi 10.10.56.51 dir. Bu IP adresine bağlanabilmeniz için kendi bilgisayarınıza 10.10.56.0/24 IP aralığından bir IP tanımlayınız (örneğin: 10.10.56.10).
Not: Bu IP adresi geçici olarak tanımlıyorsunuz ve Gateway ve DNS adreslerini tanımlamanıza gerek yoktur.



Internet Protocol Version 4 (TCP/IPv4) Properties

General

You can get IP settings assigned automatically if your network supports this capability. Otherwise, you need to ask your network administrator for the appropriate IP settings.

Obtain an IP address automatically

Use the following IP address:

IP address: 10 . 10 . 56 . 10

Subnet mask: 255 . 255 . 255 . 0

Default gateway: . . .

Obtain DNS server address automatically

Use the following DNS server addresses:

Preferred DNS server: . . .

Alternate DNS server: . . .

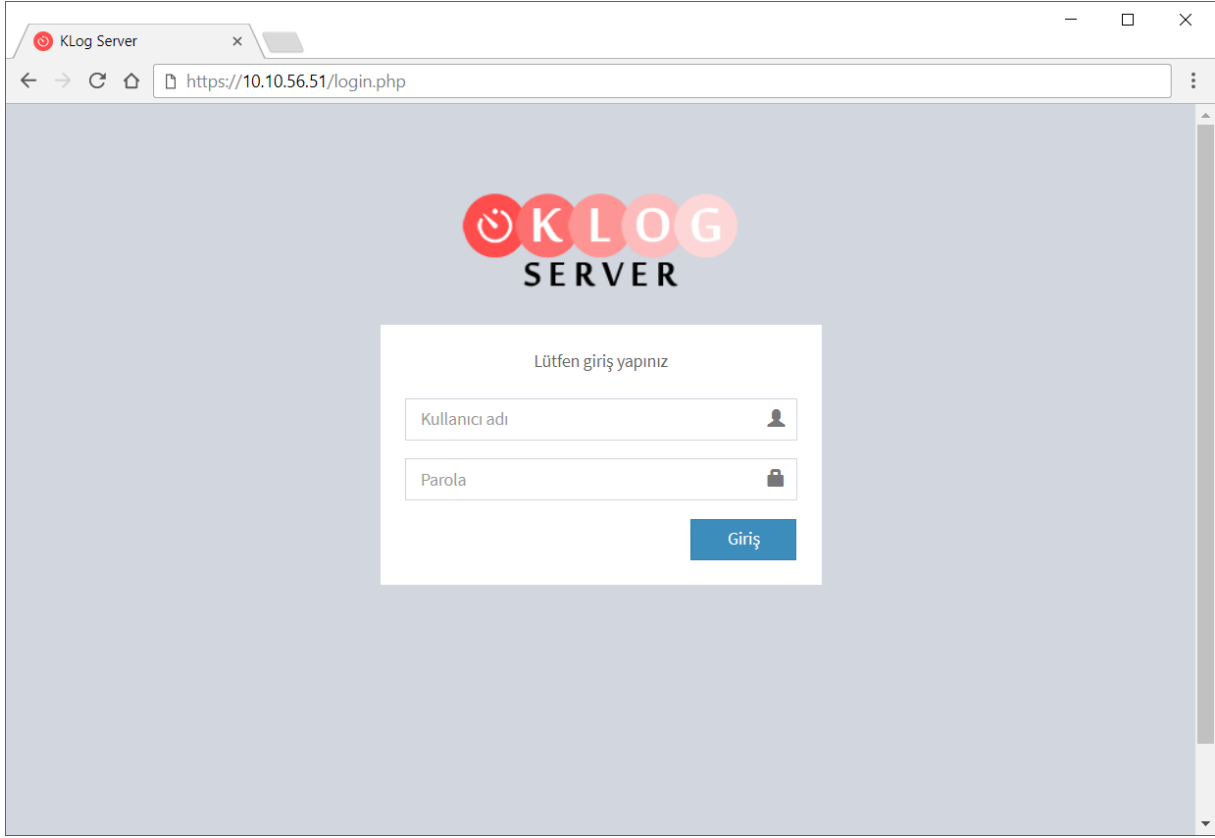
Validate settings upon exit

Advanced...

OK Cancel

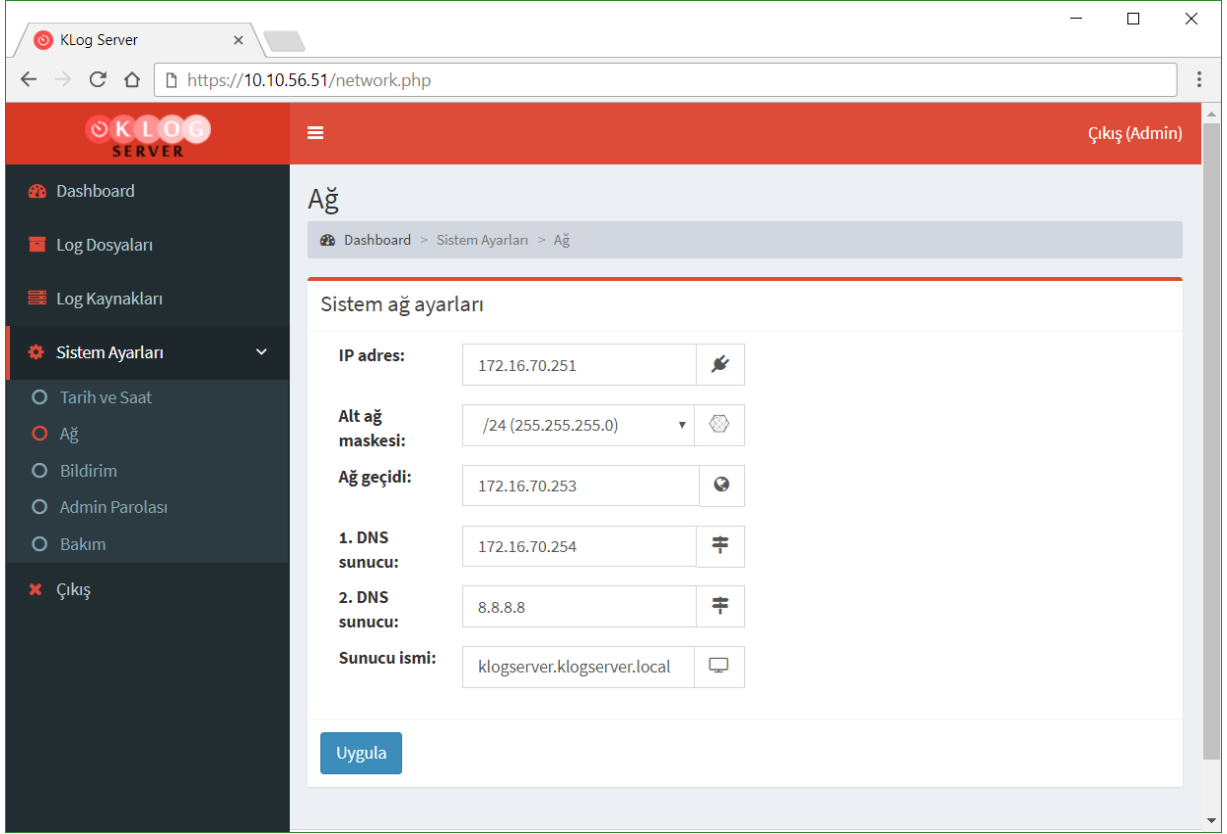
2. IP tanımlaması yaptıktan sonra <https://10.10.56.51> adresi üzerinden KLog Server'ın web ara yüzüne ulaşabileceksiniz.

Not: Sistem kendi SSL sertifikasını kullandığı için tarayıcıda sertifika uyarısı çıkacaktır. Uyarıyı kabul ettikten sonra web ara yüzüne ulaşabileceksiniz.

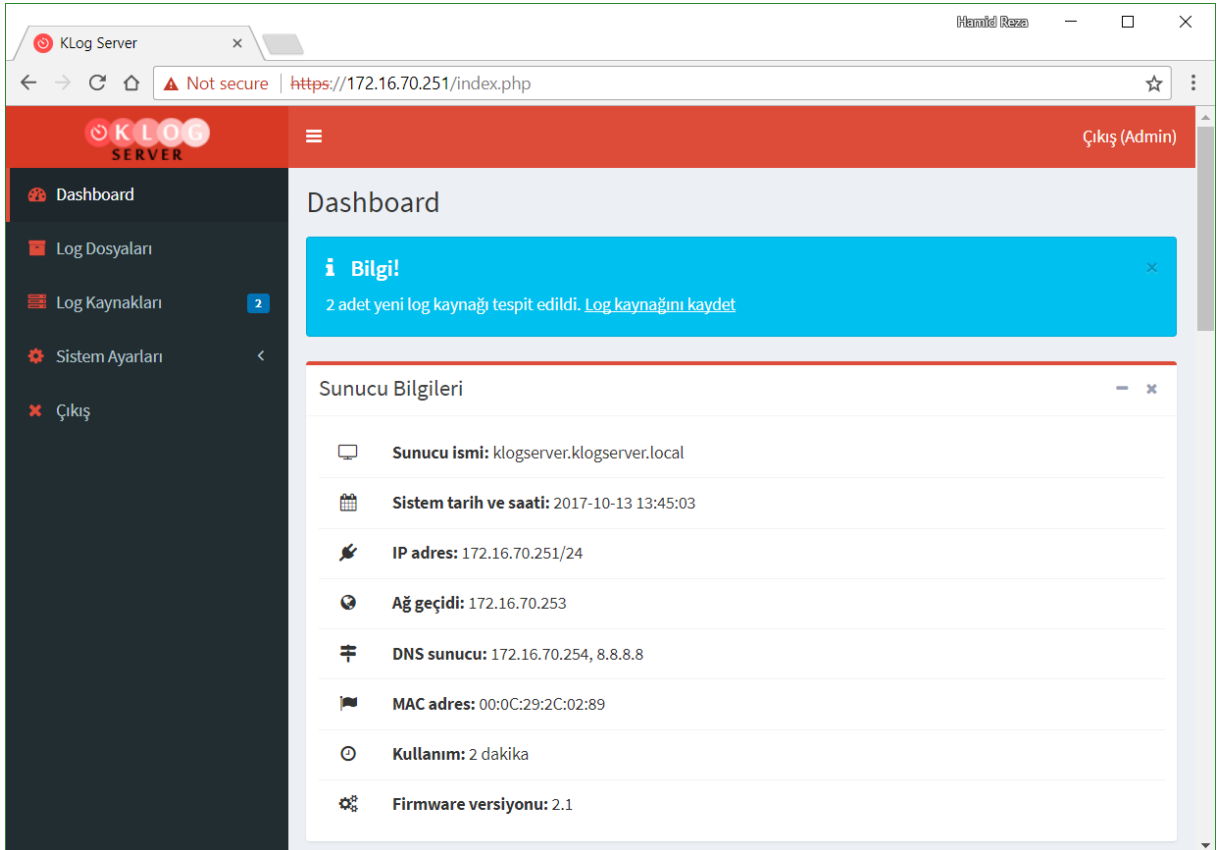


3. Sistemin varsayılan kullanıcı adı ve şifresi admin/admin dir. Bu bilgileri kullanarak, sisteme giriş yapabilirsiniz.

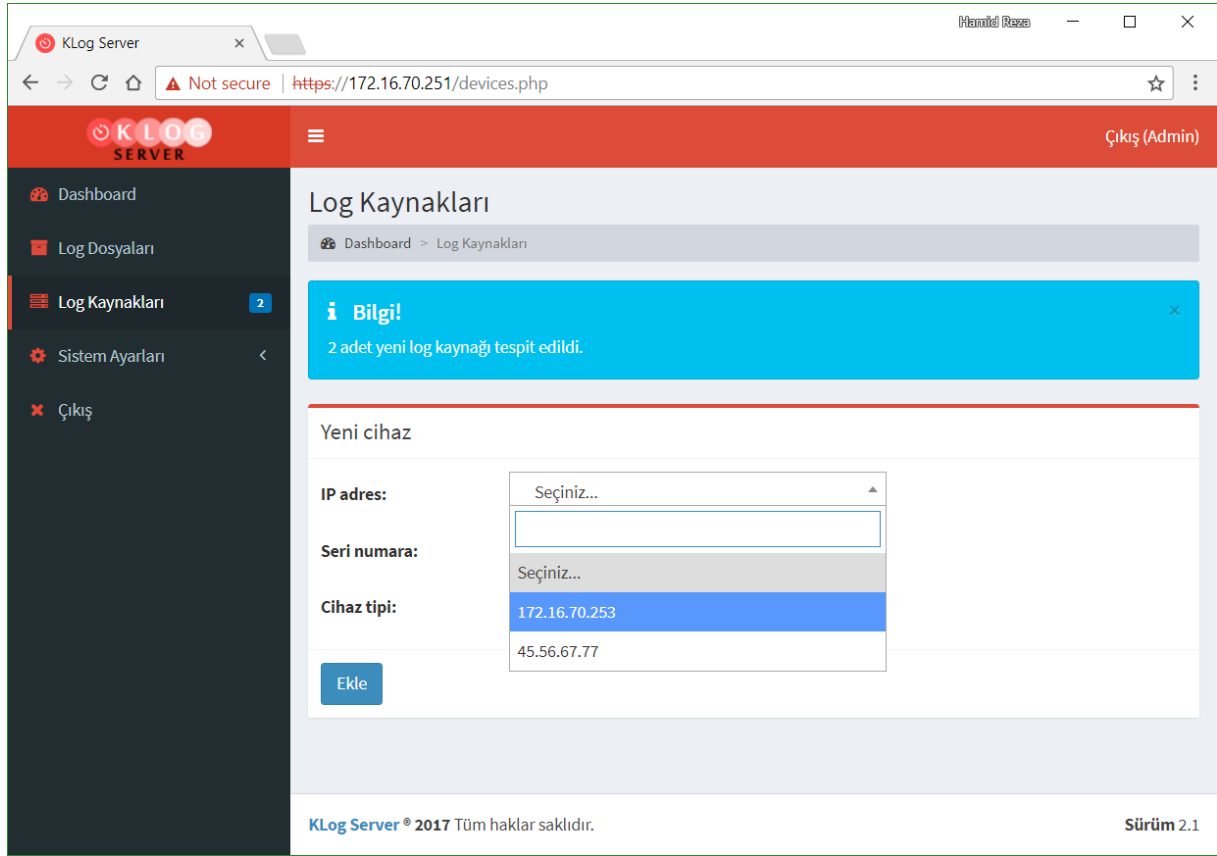
4. Sistemin ağ ayarlarını değiştirmek için **Sistem Ayarları** menüsünden **Ağ** seçeneğine tıklayınız. Yeni IP ayarlarını tanımlayıp **Uygula** butonuna basınız.



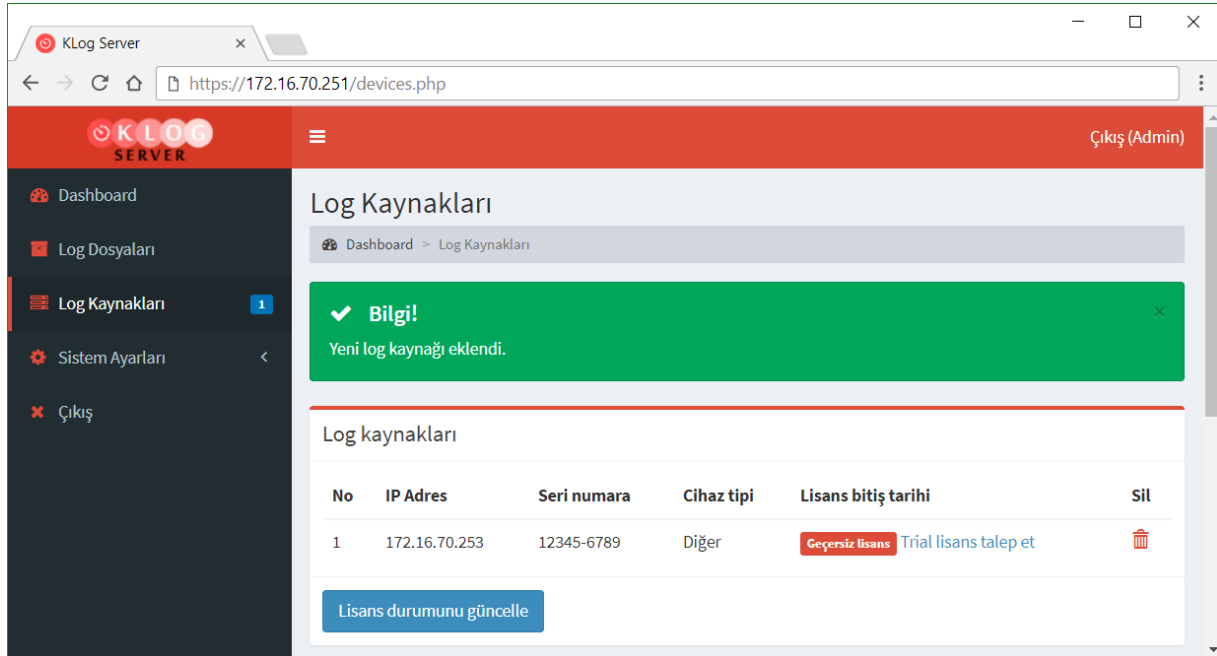
5. IP ayarlarını değiştirdikten sonra log kaynağı tanımlayabilirsiniz. Log kaynağında (firewall, UTM, sunucu, vs.) Syslog sunucusu olarak KLog Server'ın IP adresini tanımlayıp, log göndermesini sağlayınız. KLog Server herhangi bir cihazın log göndermesini tespit ederse ekranda uyarı olarak bildirecektir.



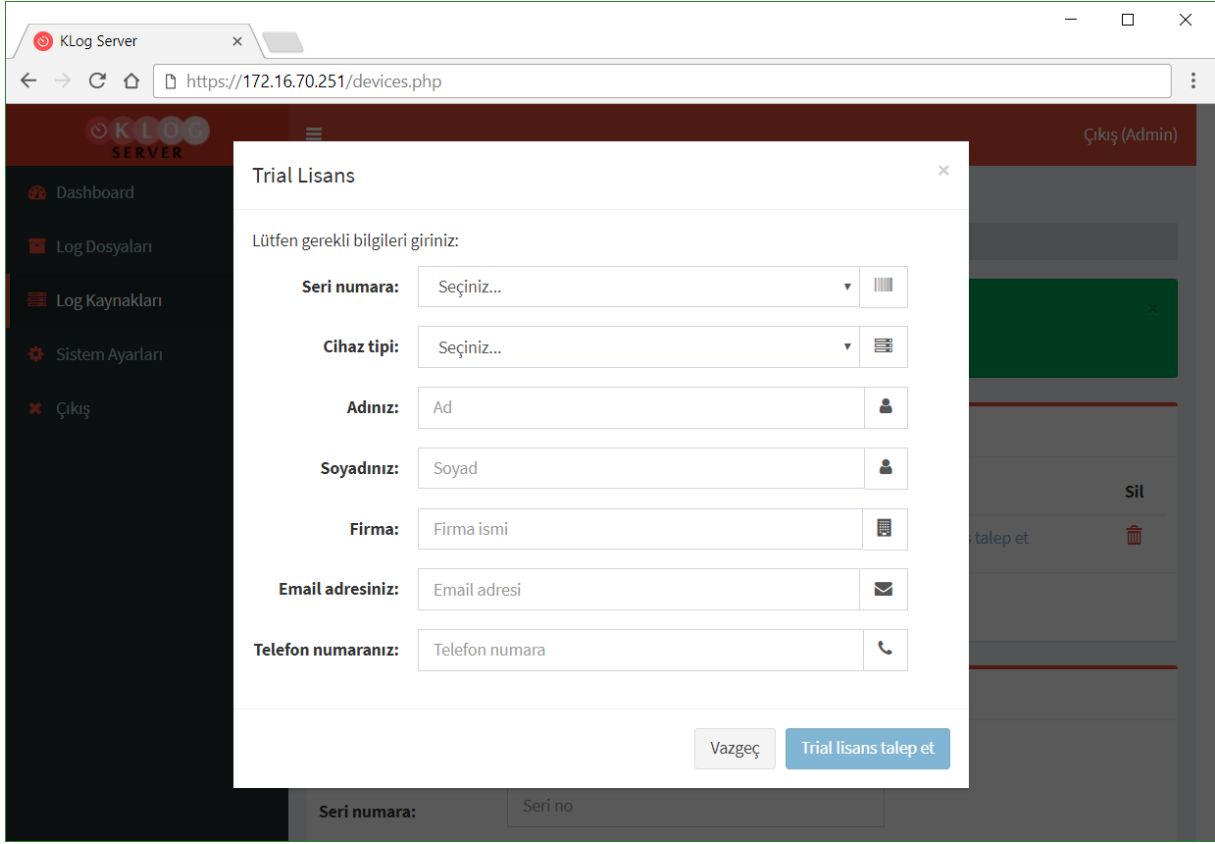
6. Yeni cihaza sisteme eklemek için **Log kaynağını kaydet** bağlantısına tıklayınız.



7. Eklemek istediğiniz cihazın IP adres, seri numara ve cihaz tipini belirtip, **Ekle** butonuna basınız. Cihaz sisteme eklenecektir ve log alma işlemi otomatik olarak başlayacaktır.



8. Eğer eklediğiniz cihazın seri numarası için önceden KLog Server lisansı temin etmediyseniz, 30 günlük deneme lisansı aktif edebilirsiniz. Bunun için Trial lisans talep et bağlantısına tıklayıp, formu doldurabilirsiniz. Gerçek lisans için ürünü temin ettiğiniz firma ile iletişime geçebilirsiniz.



The screenshot shows a web browser window with the URL <https://172.16.70.251/devices.php>. The page title is 'KLog Server'. The interface is in Turkish and features a dark sidebar with navigation options: Dashboard, Log Dosyaları, Log Kaynakları, Sistem Ayarları, and Çıkış. The main content area is titled 'Trial Lisans' and contains a form for requesting a trial license. The form fields are as follows:

Lütfen gerekli bilgileri giriniz:	
Seri numara:	Seçiniz...
Cihaz tipi:	Seçiniz...
Adınız:	Ad
Soyadınız:	Soyad
Firma:	Firma ismi
Email adresiniz:	Email adresi
Telefon numaranız:	Telefon numara

At the bottom of the form, there are two buttons: 'Vazgeç' and 'Trial lisans talep et'.